

ГРАД КРУШЕВАЦ

ПГР СЕВЕР

север

положај планског подручја у односу на план вишег рада

- ЛЕГЕНДА
- Граница планског подручја
- подручје примене ПДР "Индустријска зона И" (део источне обилазнице од петље "Крушевац - исток" до Бивољске улице)
-
- Граница контактних урбанистичких планова

НАМЕНА ПОВРШИНА

*категорија намене земљишта према класификацији у планском документу вишег рада

САОБРАЋАЈНА ИНФРАСТРУКТУРА

ЗАШТИТНИ ПОЈАСЕВИ ЛИНИЈСКИХ ИНФРАСТРУКТУРНИХ КОРИДОРА

- ТЕХНИЧКА И КОМУНАЛНА ИНФРАСТРУКТУРА
- Хидротехничка инфраструктура
-
- Водовод - постојећи - подземни

Електроенергетска инфраструктура

Гасна инфраструктура

ЈАВНО ПРЕДУЗЕЋЕ ЗА УРБАНИЗАМ И ПРОЈЕКТОВАЊЕ КРУШЕВАЦ

ПЛАН ДЕТАЉНЕ РЕГУЛАЦИЈЕ "ИНДУСТРИЈСКА ЗОНА Л" У КРУШЕВЦУ

графички прилог:

ПОСТОЈЕЋА НАМЕНА ПОВРШИНА

руководилац израде:

одговорни урбаниста:

Марина Радовановић, дипл.инж.арх.

размера:

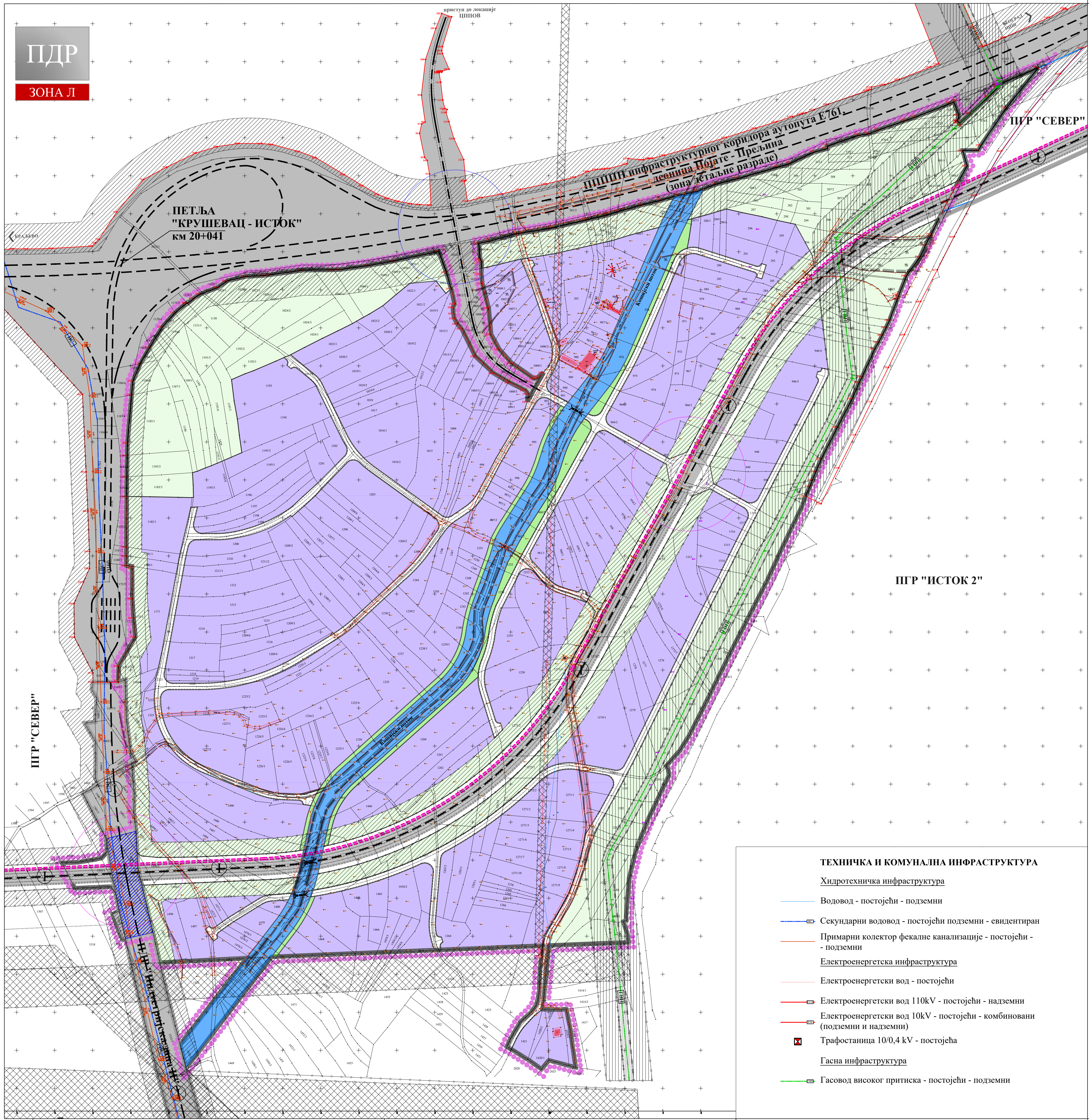
1:2500

док. бр. (вер.):

Н1

лист:

01



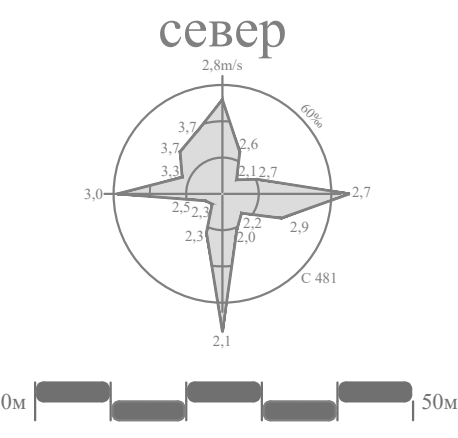
ПДР
ЗОНА Л



ГРАД КРУШЕВАЦ



положај планског подручја
у односу на план вишег рада



ЛЕГЕНДА

- Граница планског подручја
- подручје примене ПДР "Индустријска зона И" (део источне обилазнице од петље "Крушевац - исток" до Бивољске улице)
- Граница контактних урбанистичких планова
- Граница катастарске парцеле
- Граница детаљне разраде са аналитичким тачкама (преузета из ПППН инфраструктурног коридора аутопута Е761, деоница Појате - Прељина)

НАМЕНА ПОВРШИНА

- Резервисан коридор за регулацију потока отвореним каналом
- Индустрија и производња = привредне делатности*
*категорија намене земљишта према класификацији у планском документу вишег реда
- Заштитно зеленило
- Повезујуће зелене површине

САОБРАЋАЈНА ИНФРАСТРУКТУРА

- Државни пут I реда - аутопут - планирани
- Државни пут II реда - планирани
- Улица - планирана
- Мост - планирано
- Бициклистичка стаза - планирана
- Денивелисани укрштај - планиран
- Укрштај у нивоу - планиран

ЗАШТИТНИ ПОЈАСЕВИ ЛИНИЈСКИХ
ИНФРАСТРУКТУРНИХ КОРИДОРА

- Заштитни појас јавног пута
- Заштитни појас електроенергетске инфраструктуре (110kVвод - 2x25м, 10kVвод - 2x5м)
- Заштитни појас гасовода високог притиска - 2x30м
- Експлоатациони појас гасовода високог притиска - 2x6м

ТЕХНИЧКА И КОМУНАЛНА ИНФРАСТРУКТУРА

Хидротехничка инфраструктура

- Водовод - постојећи - подземни
- Секундарни водовод - постојећи подземни - евидентиран
- Примарни колектор фекалне канализације - постојећи - подземни

Електроенергетска инфраструктура

- Електроенергетски вод - постојећи
- Електроенергетски вод 110kV - постојећи - надземни
- Електроенергетски вод 10kV - постојећи - комбиновани (подземни и надземни)
- Трафостаница 10/0,4 kV - постојећа

Гасна инфраструктура

- Гасовод високог притиска - постојећи - подземни



ЈАВНО ПРЕДУЗЕЋЕ ЗА УРБАНИЗАМ И ПРОЈЕКТОВАЊЕ КРУШЕВАЦ

ПЛАН ДЕТАЉНЕ РЕГУЛАЦИЈЕ
"ИНДУСТРИЈСКА ЗОНА Л" У КРУШЕВЦУ

графички прилог:

ДЕТАЉНА НАМЕНА ПОВРШИНА

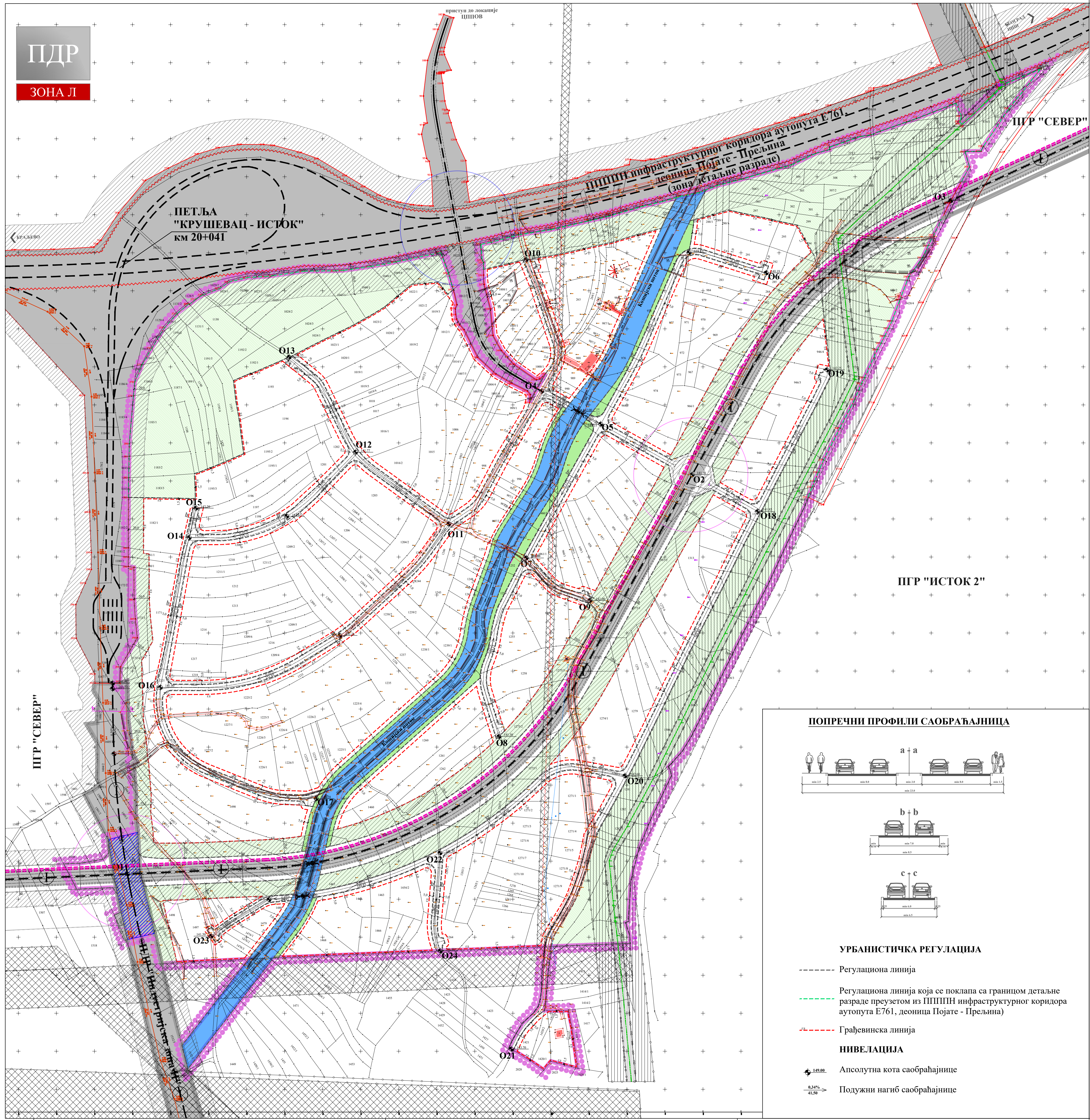
руководилац израде:

одговорни урбаниста:
Марина Радовановић, дипл.инж.арх.

размера:
1:2500

док. бр. (вер.):
Н1

лист:
02



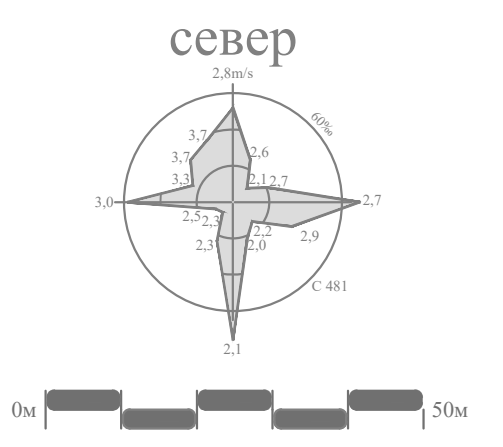
ПДР
ЗОНА Л



ГРАД КРУШЕВАЦ



положај планског подручја
у односу на план вишег рада

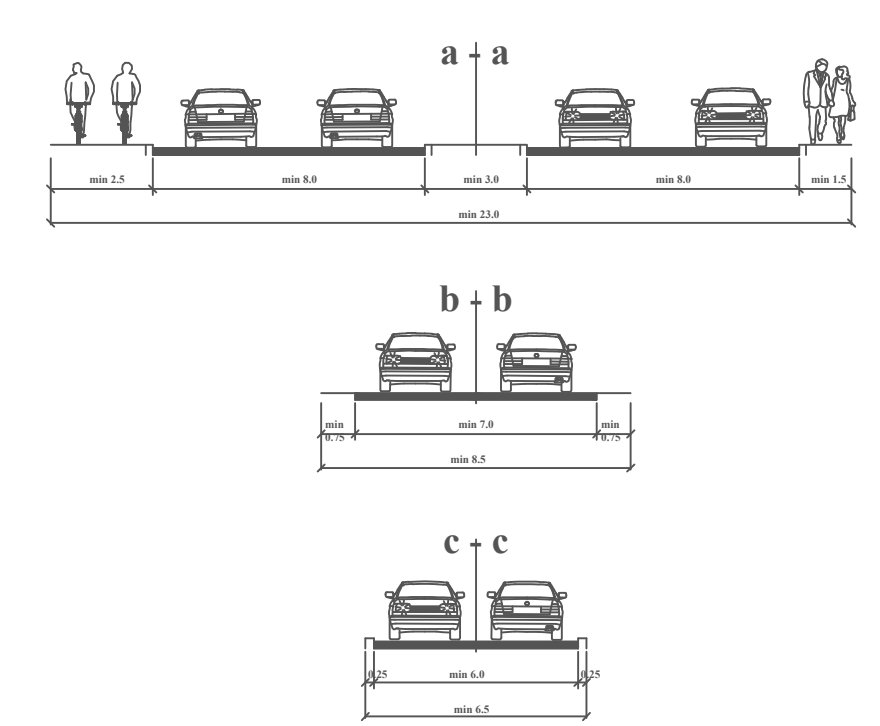


ЛЕГЕНДА

- Граница планског подручја
- подручје примене ПДР "Индустријска зона И" (део источне обилазнице од петље "Крушевац - исток" до Бивољске улице)
- Граница контактних урбанистичких планова
- Граница катастарске парцеле
- Граница детаљне разраде са аналитичким тачкама (преузета из ПППН инфраструктурног коридора аутопута Е761, деоница Појате - Прељина)
- Ограда ауто пута
- Резервисан коридор за регулацију потока отвореним каналом
- Заштитно зеленило
- Повезујуће зелене површине
- САОБРАЋАЈНА ИНФРАСТРУКТУРА**
 - Државни пут I реда - аутопут - планирани
 - Државни пут II реда - планирани
 - Улица - планирана
 - Мост - планирано
 - Бициклистичка стаза - планирана
 - Денивелисани укрштај - планиран
 - Укрштај у нивоу - планиран
- ЗАШТИТНИ ПОЈАСЕВИ ЛИНИЈСКИХ ИНФРАСТРУКТУРНИХ КОРИДОРА**
 - Заштитни појас јавног пута
 - Заштитни појас електроенергетске инфраструктуре (110кVвод - 2x25м, 10кVвод - 2x5м)
 - Заштитни појас гасовода високог притиска - 2x30м
 - Експлоатациони појас гасовода високог притиска - 2x6м

ОБЕРАВА
Председник Комисије за планове
Орган надлежан за послове урбанистичког планирања

ПОПРЕЧНИ ПРОФИЛИ САОБРАЋАЈНИЦА



УРБАНИСТИЧКА РЕГУЛАЦИЈА

- Регулациона линија
- Регулациона линија која се поклапа са границом детаљне разраде преузетом из ПППН инфраструктурног коридора аутопута Е761, деоница Појате - Прељина)
- Грађевинска линија

НИВЕЛАЦИЈА

- Апсолутна кота саобраћајнице
- Подужни нагиб саобраћајнице



ЈАВНО ПРЕДУЗЕЋЕ ЗА УРБАНИЗАМ И ПРОЈЕКТОВАЊЕ КРУШЕВАЦ

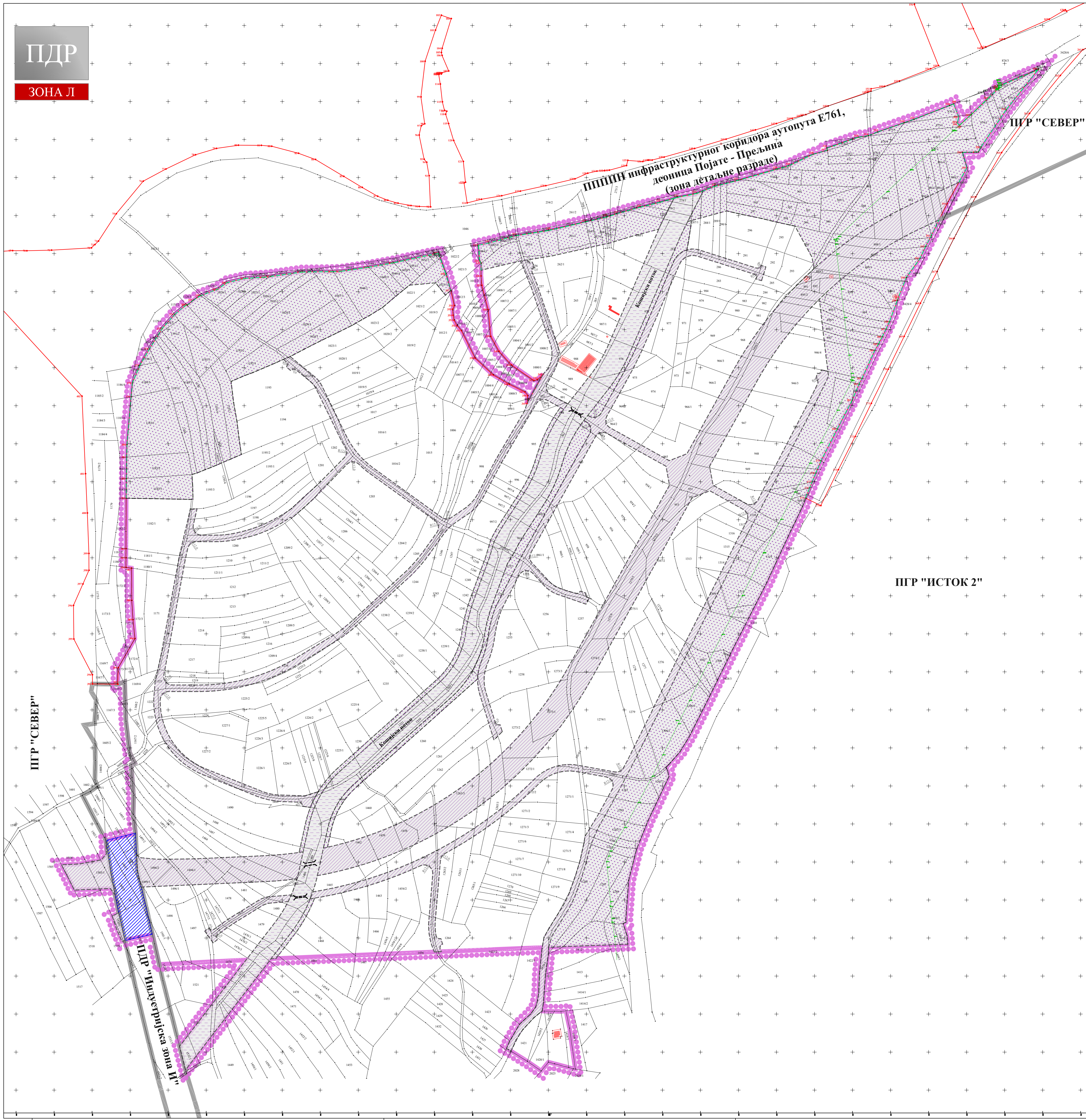
ПЛАН ДЕТАЉНЕ РЕГУЛАЦИЈЕ "ИНДУСТРИЈСКА ЗОНА Л" У КРУШЕВЦУ

графички прилог:
ПЛАН САОБРАЋАЈНИЦА И РЕГУЛАЦИОНО-НИВЕЛАЦИОНИ ПЛАН

руководилац израде:
одговорни урбаниста:
Марина Радовановић, дипл.инж.арх.

обрађивачи:
саобраћајна инфраструктура:
Предраг Арсић, дипл.инж.саоб.
нивелација:
Ирена Петровић, дипл.инж.грађ.
Миљана Милосављевић, дипл.инж.грађ.

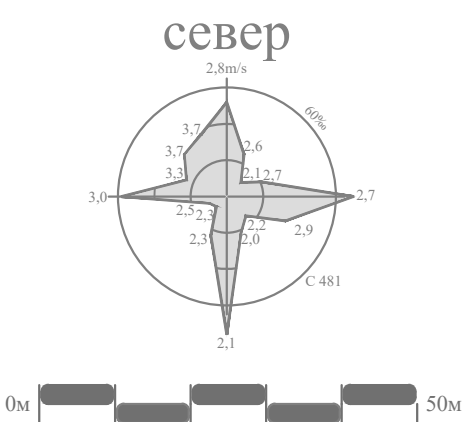
размера:
1:2500
док. бр. (вер.):
Н1
лист:
03



ГРАД КРУШЕВАЦ



положај планског подручја
у односу на план вишег рада



ЛЕГЕНДА

- Граница планског подручја
- подручје примене ПДР "Индустријска зона И" (део источне обилазнице од петље "Крушевац - исток" до Биволске улице)
- Граница контактних ПГР-ова
- Граница катастарске парцеле
- Граница детаљне разраде са аналитичким тачкама (преузета из ПППН инфраструктурног коридора аутопута Е761, деоница Појате - Прељина)

УРБАНИСТИЧКА РЕГУЛАЦИЈА

- Регулациона линија
- Регулациона линија која се поклапа са границом детаљне разраде преузетом из ПППН инфраструктурног коридора аутопута Е761, деоница Појате - Прељина)

- ПОВРШИНЕ ЈАВНЕ НАМЕНЕ
- Јавни пут
 - Водно земљиште
 - Заштитно зеленило и повезујуће зелене површине
- ПОВРШИНЕ ОСТАЛИХ НАМЕНА

ОБЕРАВА
Преседник Комисије за планирање

Орган надлежан за послове
урбанистичког планирања



ЈАВНО ПРЕДУЗЕЋЕ ЗА УРБАНИЗАМ И ПРОЈЕКТОВАЊЕ КРУШЕВАЦ

ПЛАН ДЕТАЉНЕ РЕГУЛАЦИЈЕ
"ИНДУСТРИЈСКА ЗОНА Л" У КРУШЕВЦУ

графички прилог:

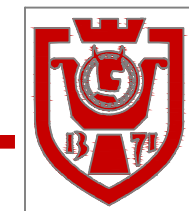
ПЛАН ПОВРШИНА ЈАВНЕ НАМЕНЕ

руководилац израде:
одговорни урбаниста:
Марина Радовановић, дипл.инж.арх.

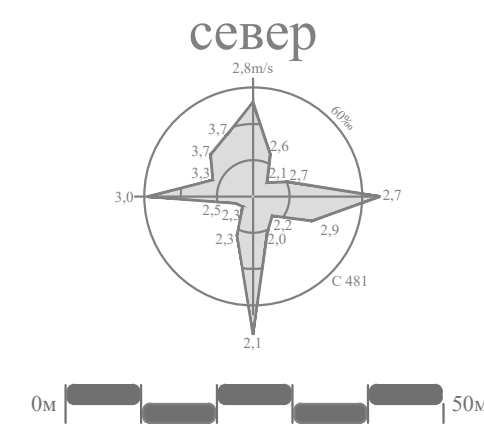
размера:
1:2500

док. бр. (вер.):
Н1

лист:
04



положај планског подручја
у односу на план вишег рада



ЛЕГЕНДА

- Граница планског подручја
- подручје примене ПДР "Индустријска зона И" (део источне обилазнице од петље "Крушевац - исток" до Бивољске улице)
- Граница катастарске парцеле
- Површине јавне намене
- Граница детаљне разраде са аналитичким тачкама (преузета из ППППН инфраструктурног коридора аутопута Е761, деоница Појате - Прельина)
- Ознаке новопроектованих тачака преузетих из ППППН инфраструктурног коридора аутопута Е761, деоница Појате - Прельина)
- Граница новоформиране грађевинске парцеле јавне намене
- Ознака новоформиране грађевинске парцеле јавне намене
- Ознаке катастарских тачака које задржавају координате
- Ознаке новопроектованих тачака

ОБЕРАВА
Председнице Комисије за планирање
Орган надлежан за послове
урбанистичког планирања



ЈАВНО ПРЕДУЗЕЋЕ ЗА УРБАНИЗАМ И ПРОЈЕКТОВАЊЕ КРУШЕВАЦ

ПЛАН ДЕТАЉНЕ РЕГУЛАЦИЈЕ "ИНДУСТРИЈСКА ЗОНА Л" У КРУШЕВЦУ

ГРАФИЧКИ ПРИЛОГ:
**ПЛАН ГРАЂЕВИНСКИХ ПАРЦЕЛА
ЈАВНЕ НАМЕНЕ**
са аналитичко-геодетским елементима за обележавање

руководилац израде:
одговорни урбаниста:
Марина Радовановић, дипл.инж.арх.

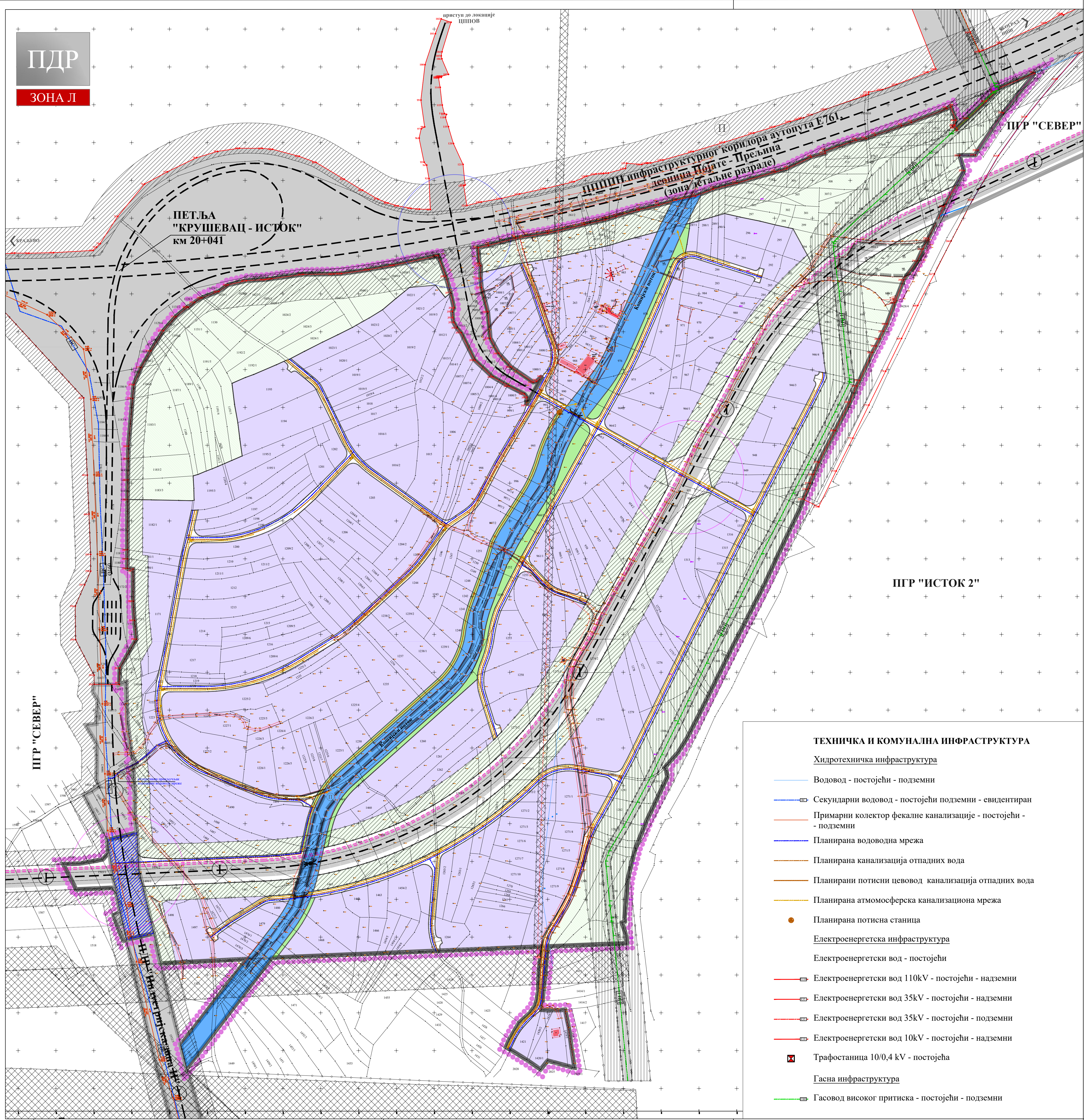
израда: "ГЕОУРБАН" ДОО
обрађивач:
Милица Дивац, мастер геод.инж.

директор:
Милица Дивац, мастер геод.инж.

размера:
1:2500

док. бр. (вер.):
Н1

лист:
05



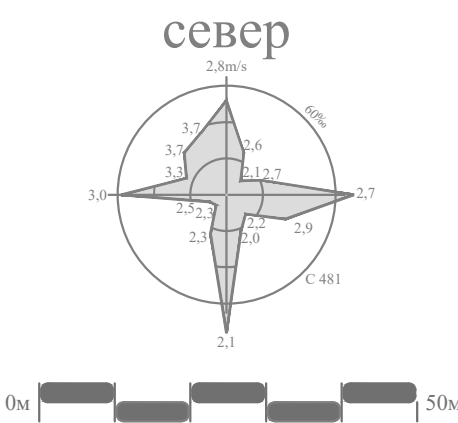
ПДР
ЗОНА Л



ГРАД КРУШЕВАЦ



положај планског подручја
у односу на план вишег рада



ЛЕГЕНДА

- Граница планског подручја
- подручје примене ПДР "Индустријска зона И" (део источне обилазнице од петље "Крушевац - исток" до Бивољске улице)
- Граница контактних урбанистичких планова
- Граница катастарске парцеле
- Граница детаљне разраде са аналитичким тачкама (преузета из ПППИИ инфраструктурног коридора аутопута Е761, деоница Појате - Прељина)

НАМЕНА ПОВРШИНА

- Резервисан коридор за регулацију потока отвореним каналом
- Индустрија и производња = привредне делатности*
*категорија намене земљишта према класификацији у планском документу вишег реда
- Заштитно зеленило
- Повезујуће зелене површине

САОБРАЋАЈНА ИНФРАСТРУКТУРА

- Државни пут I реда - аутопут - планирани
- Државни пут II реда - планирани
- Улица - планирана
- Мост - планирано
- Бициклистичка стаза - планирана
- Денивелисани укрштај - планиран
- Укрштај у нивоу - планиран

ЗАШТИТНИ ПОЈАСЕВИ ЛИНИЈСКИХ
ИНФРАСТРУКТУРНИХ КОРИДОРА

- Заштитни појас јавног пута
- Заштитни појас електроенергетске инфраструктуре (110kVвод - 2x25м, 10kVвод - 2x5м)
- Заштитни појас гасовода високог притиска - 2x30м
- Експлоатациони појас гасовода високог притиска - 2x6м



ЈАВНО ПРЕДУЗЕЋЕ ЗА УРБАНИЗАМ И ПРОЈЕКТОВАЊЕ КРУШЕВАЦ

ПЛАН ДЕТАЉНЕ РЕГУЛАЦИЈЕ
"ИНДУСТРИЈСКА ЗОНА Л" У КРУШЕВЦУ

графички прилог:

ПЛАН ХИДРОТЕХНИЧКЕ
ИНФРАСТРУКТУРЕ

руководилац израде:

одговорни урбаниста:
Марина Радовановић, дипл.инж.арх.

обрађивач:

одговорни урбаниста:
Славица Николић, дипл.грађ.инж.

размера:
1:2500

док. бр. (вер.):
Н1

лист:
06

ТЕХНИЧКА И КОМУНАЛНА ИНФРАСТРУКТУРА

Хидротехничка инфраструктура

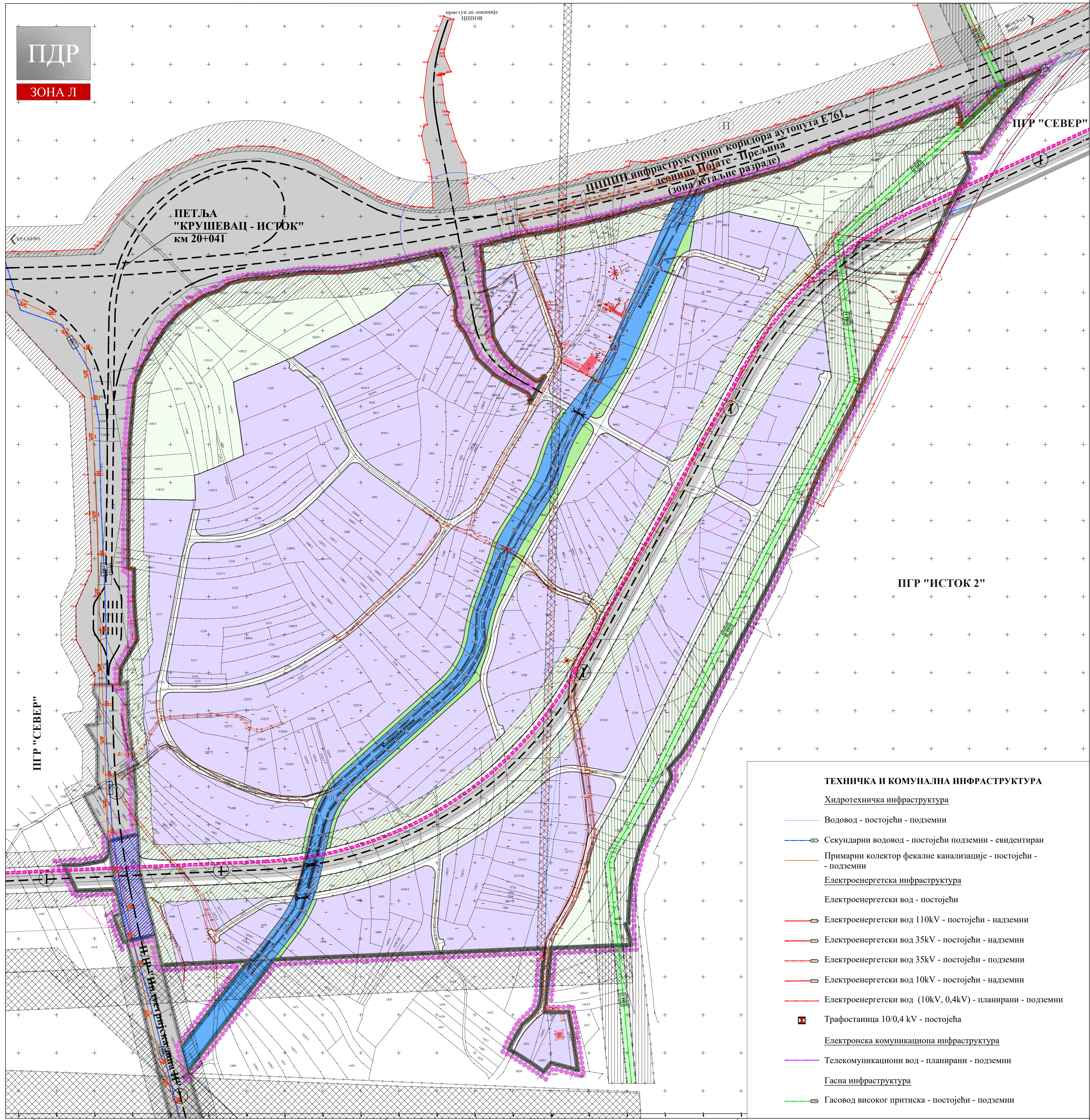
- Водовод - постојећи - подземни
- Секундарни водовод - постојећи подземни - евидентиран
- Примарни колектор фекалне канализације - постојећи - подземни
- Планирана водоводна мрежа
- Планирана канализација отпадних вода
- Планирани потисни цевовод канализација отпадних вода
- Планирана атмосферска канализациона мрежа
- Планирана потисна станица

Електроенергетска инфраструктура

- Електроенергетски вод - постојећи
- Електроенергетски вод 110kV - постојећи - надземни
- Електроенергетски вод 35kV - постојећи - надземни
- Електроенергетски вод 35kV - постојећи - подземни
- Електроенергетски вод 10kV - постојећи - надземни
- Трафостаница 10/0,4 kV - постојећа

Гасна инфраструктура

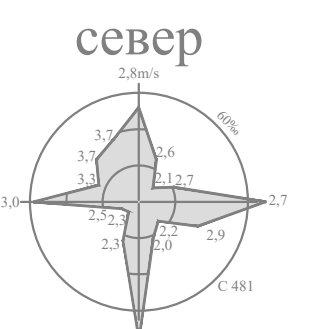
- Гасовод високог притиска - постојећи - подземни



ПДР
ЗОНА Л



ГРАД КРУШЕВАЦ



положај планског подручја
у односу на план вишег рада

ЛЕГЕНДА

- Граница планског подручја
- подручје примене ПДР "Индустријска зона И" (део источне обилазнице од петље "Крушевац - исток" до Бивољске улице)
- Граница контактних урбанистичких планова
- Граница катастарске парцеле
- Граница детаљне разраде са аналитичким тачкама (преузета из ШППИИ инфраструктурног коридора аутопута Е761, деоница Појате - Прељина)

НАМЕНА ПОВРШИНА

- Резервисан коридор за регулацију потока отвореним каналом
- Индустрија и производња = привредне делатности*
*категорија намене земљишта према класификацији у планском документу вишег реда
- Заштитно зеленило
- Повезујуће зелене површине

САОБРАЋАЈНА ИНФРАСТРУКТУРА

- Државни пут I реда - аутопут - планирани
- Државни пут II реда - планирани
- Улица - планирана
- Мост - планирано
- Бициклистичка стаза - планирана
- Денивелисани укрштај - планиран
- Укрштај у нивоу - планиран

ЗАШТИТНИ ПОЈАСЕВИ ЛИНИЈСКИХ
ИНФРАСТРУКТУРНИХ КОРИДОРА

- Заштитни појас јавног пута
- Заштитни појас електроенергетске инфраструктуре (110kVвод - 2x25m, 10kVвод - 2x5m)
- Заштитни појас гасовода високог притиска - 2x30m
- Експлоатациони појас гасовода високог притиска - 2x6m

ТЕХНИЧКА И КОМУНАЛНА ИНФРАСТРУКТУРА

Хидротехничка инфраструктура

- Водовод - постојећи - подземни
- Секундарни водовод - постојећи подземни - евидентиран
- Примарни колектор фекалне канализације - постојећи - подземни

Електроенергетска инфраструктура

- Електроенергетски вод - постојећи
- Електроенергетски вод 110kV - постојећи - надземни
- Електроенергетски вод 35kV - постојећи - надземни
- Електроенергетски вод 35kV - постојећи - подземни
- Електроенергетски вод 10kV - постојећи - надземни
- Електроенергетски вод (10kV, 0,4kV) - планирани - подземни
- Трафостаница 10/0,4 kV - постојећа

Електронска комуникациона инфраструктура

- Телекомуникациони вод - планирани - подземни

Гасна инфраструктура

- Гасовод високог притиска - постојећи - подземни



ЈАВНО ПРЕДУЗЕЋЕ ЗА УРБАНИЗАМ И ПРОЈЕКТОВАЊЕ КРУШЕВАЦ

ПЛАН ДЕТАЉНЕ РЕГУЛАЦИЈЕ
"ИНДУСТРИЈСКА ЗОНА Л" У КРУШЕВЦУ

графички прилог:

ПЛАН ЕЛЕКТРОЕНЕРГЕТИКЕ И ТК

руководилац израде:

одговорни урбаниста:
Марина Радовановић, дипл.инж.арх.

обрађивач - електроенергетика:

одговорни урбаниста:
Драгослав Радојевић, дипл.инж.ел.

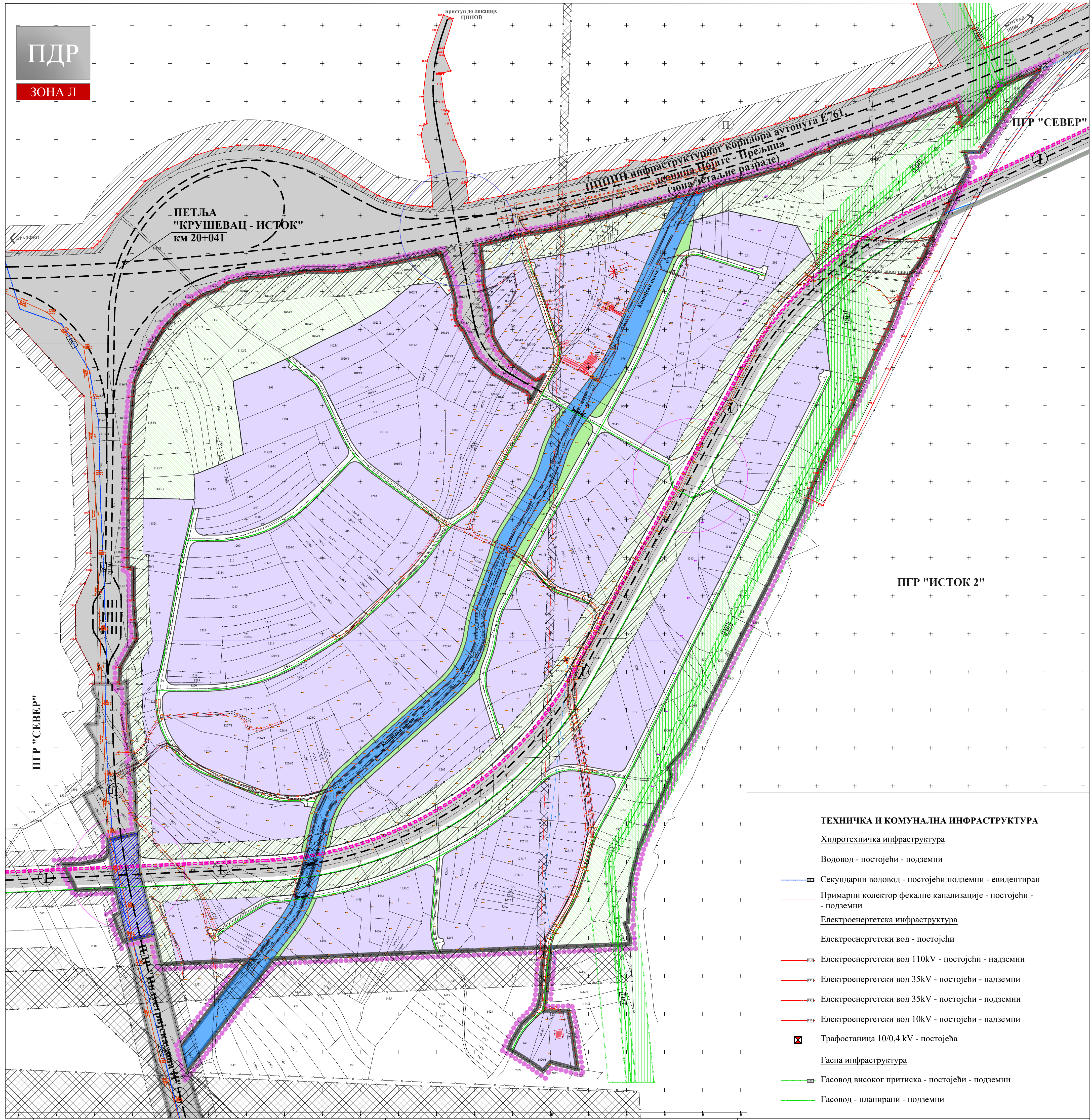
обрађивач - ТК:

одговорни урбаниста:
Слободан Николић, дипл.инж.ел.

размера:
1:2500

док. бр. (вер.):
Н1

лист:
07



ГРАД КРУШЕВАЦ

ПГР СЕВЕР

север

положај планског подручја у односу на план вишег рада

- ЛЕГЕНДА
- Граница планског подручја
- подручје примене ПДР "Индустријска зона И" (део источне обилазнице од петље "Крушевац - исток" до Биволске улице)
- Граница контактних урбанистичких планова
- Граница катастарске парцеле
- Граница детаљне разраде са аналитичким тачкама (преузета из ППППН инфраструктурног коридора аутопута Е761, деоница Појате - Прељина)
- НАМЕНА ПОВРШИНА
- Резервисан коридор за регулацију потока отвореним каналом
- Индустрија и производња = привредне делатности*
- Заштитно зеленило
- Повезујуће зелене површине
- САОБРАЋАЈНА ИНФРАСТРУКТУРА
- Државни пут I реда - аутопут - планирани
- Државни пут II реда - планирани
- Улица - планирана
- Мост - планирано
- Бициклистичка стаза - планирана
- Денивелисани укрштај - планиран
- Укрштај у нивоу - планиран
- ЗАШТИТНИ ПОЈАСЕВИ ЛИНИЈСКИХ ИНФРАСТРУКТУРНИХ КОРИДОРА
- Заштитни појас електроенергетске инфраструктуре (110кВвод - 2х25м, 10кВвод - 2х5м)
- Заштитни појас гасовода високог притиска - 2х30м
- Експлоатациони појас гасовода високог притиска - 2х6м

- ТЕХНИЧКА И КОМУНАЛНА ИНФРАСТРУКТУРА
- Хидротехничка инфраструктура
- Водовод - постојећи - подземни
- Секундарни водовод - постојећи подземни - евидентирани
- Примарни колектор фекалне канализације - постојећи - подземни
- Електроенергетска инфраструктура
- Електроенергетски вод - постојећи
- Електроенергетски вод 110кV - постојећи - надземни
- Електроенергетски вод 35кV - постојећи - надземни
- Електроенергетски вод 35кV - постојећи - подземни
- Електроенергетски вод 10кV - постојећи - надземни
- Трафостаница 10/0,4 kV - постојећа
- Гасна инфраструктура
- Гасовод високог притиска - постојећи - подземни
- Гасовод - планирани - подземни

ЈАВНО ПРЕДУЗЕЋЕ ЗА УРБАНИЗАМ И ПРОЈЕКТОВАЊЕ КРУШЕВАЦ

ПЛАН ДЕТАЉНЕ РЕГУЛАЦИЈЕ "ИНДУСТРИЈСКА ЗОНА Л" У КРУШЕВЦУ

графички прилог:

ПЛАН ГАСИФИКАЦИЈЕ

руководилац израде:

одговорни урбаниста:

Марина Радовановић, дипл.инж.арх.

обрађивач:

Миљан Марковић, инж.маш.

размера:

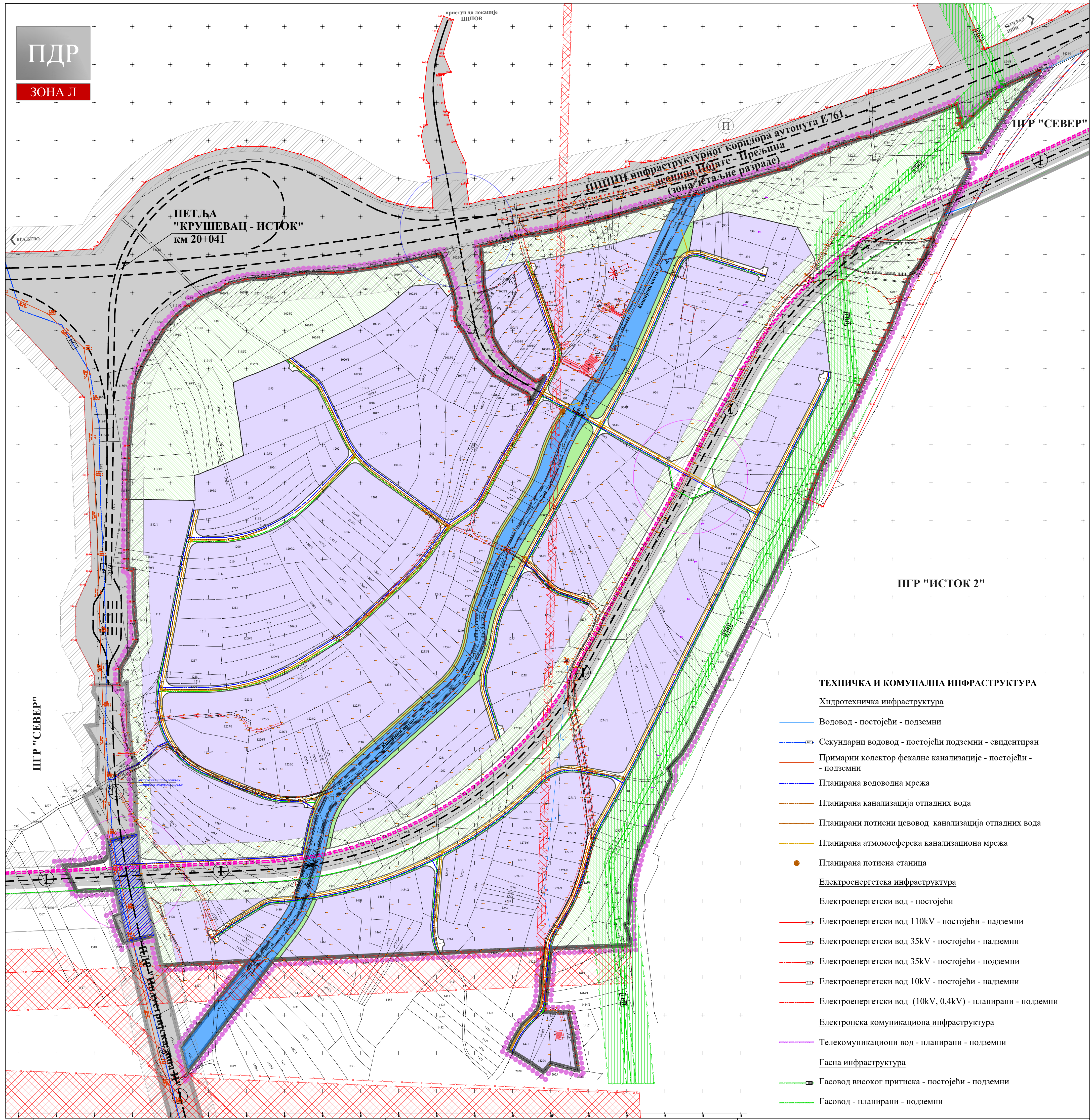
1:2500

док. бр. (вер.):

Н1

лист:

08



ГРАД КРУШЕВАЦ

ПГР СЕВЕР

север

положај планског подручја у односу на план вишег рада

ЛЕГЕНДА

- Граница планског подручја
- подручје примене ПДР "Индустријска зона И" (део источне обилазнице од петље "Крушевац - исток" до Бивољске улице)
- Граница контактних урбанистичких планова
- Граница катастарске парцеле
- Граница детаљне разраде са аналитичким тачкама (преузета из ПППН инфраструктурног коридора аутопута Е761, деоница Појате - Прељина)

НАМЕНА ПОВРШИНА

- Резервисан коридор за регулацију потока отвореним каналом
- Индустрија и производња = привредне делатности*
*категорија намене земљишта према класификацији у планском документу вишег реда
- Заштитно зеленило
- Повезујуће зелене површине

САОБРАЋАЈНА ИНФРАСТРУКТУРА

- Државни пут I реда - аутопут - планирани
- Државни пут II реда - планирани
- Улица - планирана
- Мост - планирано
- Бициклистичка стаза - планирана
- Денивелисани укрштај - планиран
- Укрштај у нивоу - планиран

ЗАШТИТНИ ПОЈАСЕВИ ЛИНИЈСКИХ ИНФРАСТРУКТУРНИХ КОРИДОРА

- Заштитни појас јавног пута
- Заштитни појас електроенергетске инфраструктуре (110кVвод - 2х25м, 10кVвод - 2х5м)
- Заштитни појас гасовода високог притиска - 2х30м
- Експлоатациони појас гасовода високог притиска - 2х6м

ТЕХНИЧКА И КОМУНАЛНА ИНФРАСТРУКТУРА

Хидротехничка инфраструктура

- Водовод - постојећи - подземни
- Секундарни водовод - постојећи подземни - евидентан
- Примарни колектор фекалне канализације - постојећи - подземни
- Планирана водоводна мрежа
- Планирана канализација отпадних вода
- Планирани потисни цевовод канализација отпадних вода
- Планирана атмосферска канализациона мрежа
- Планирана потисна станица

Електроенергетска инфраструктура

Електроенергетски вод - постојећи

- Електроенергетски вод 110кV - постојећи - надземни
- Електроенергетски вод 35кV - постојећи - надземни
- Електроенергетски вод 35кV - постојећи - подземни
- Електроенергетски вод 10кV - постојећи - надземни
- Електроенергетски вод (10кV, 0,4кV) - планирани - подземни

Електронска комуникациона инфраструктура

- Телекомуникациони вод - планирани - подземни

Гасна инфраструктура

- Гасовод високог притиска - постојећи - подземни
- Гасовод - планирани - подземни

ЈАВНО ПРЕДУЗЕЋЕ ЗА УРБАНИЗАМ И ПРОЈЕКТОВАЊЕ КРУШЕВАЦ

ПЛАН ДЕТАЉНЕ РЕГУЛАЦИЈЕ "ИНДУСТРИЈСКА ЗОНА Л" У КРУШЕВЦУ

графички прилог:

СИНХРОН ПЛАН ИНФРАСТРУКТУРЕ

руководилац израде:

одговорни урбаниста:

Марина Радовановић, дипл.инж.арх.

размера:

1:2500

док. бр. (вер.):

Н1

лист:

09